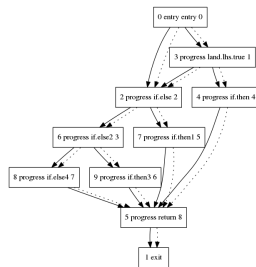
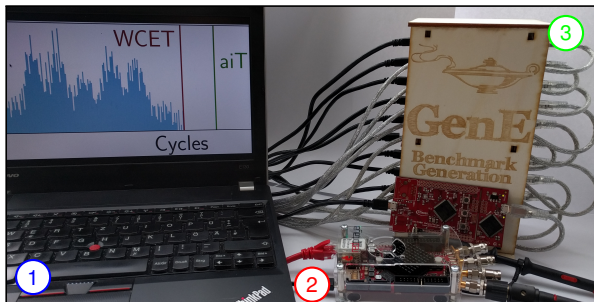


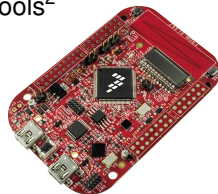
# GenE: Benchmark Generierung



## ■ GenE<sup>1</sup>: Benchmarks zur Bewertung von WCET-Analysertools<sup>2</sup>

- 1 Integration neuer Hardwareplattform (Cortex-M0+, NXP KL46z)
- 2 Bewertung weiterer WCET-Tools
- 3 Integration weiterer Benchmark-Suites (clang/LLVM Suite)

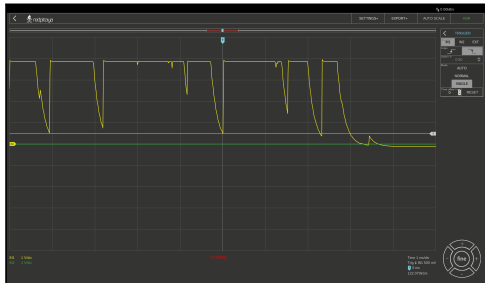
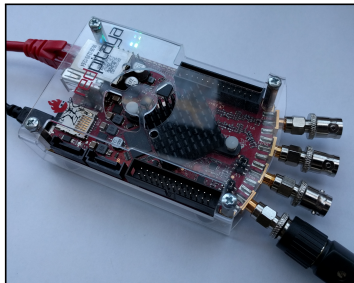
■ Betreuer: Christian Eichler, Peter Wägemann



<sup>1</sup>Benchmark Generator: [gitlab.cs.fau.de/gene](https://gitlab.cs.fau.de/gene)

<sup>2</sup>worst-case execution time





- Red Pitaya: programmierbares Oszilloskop
- Laufzeit- und Energieverbrauchs-Messungen
- Erweitern des Einsatzbereichs
  - 1 Aufzeichnen großer Datenmengen
  - 2 Erweiterung der Schnittstelle zur Datenaufzeichnung
- Betreuer: Christian Eichler, Stefan Reif, Peter Wägemann

