

D3: Container- und E/A-Bibliothek

Definition (Aufgaben)

- Verwaltung und Modifikation von
 - Zeichenketten
 - Dynamischen Datenstrukturen
- Formatierte Datenausgabe
- Erfassen von Eingabedaten wie Tasterzuständen.

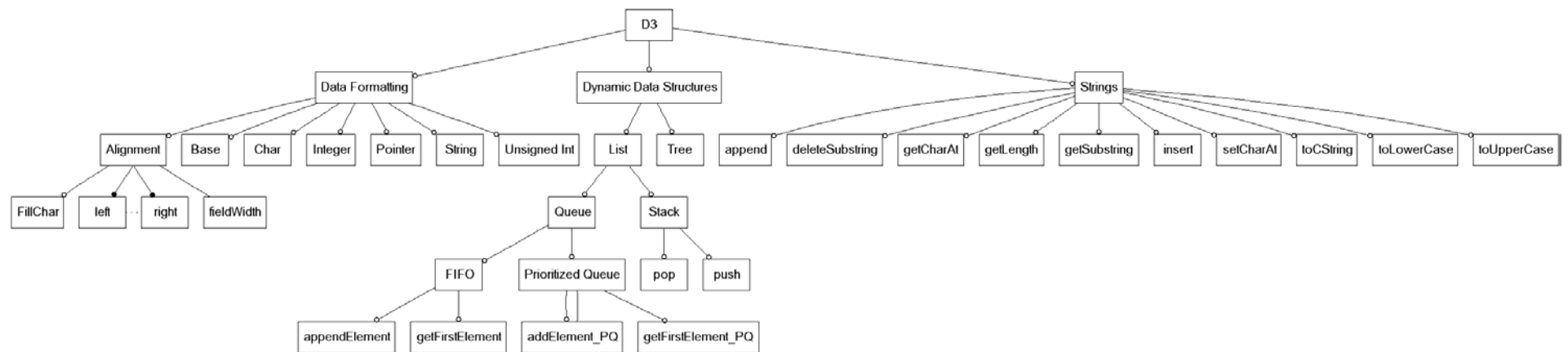
Definition (Voraussetzungen)

- Funktionen zur dynamischen Speicherverwaltung
- Gerätetreiber für Displayausgabe
- Gerätetreiber für Tasterzustandsabfrage

Konzeptmodelle

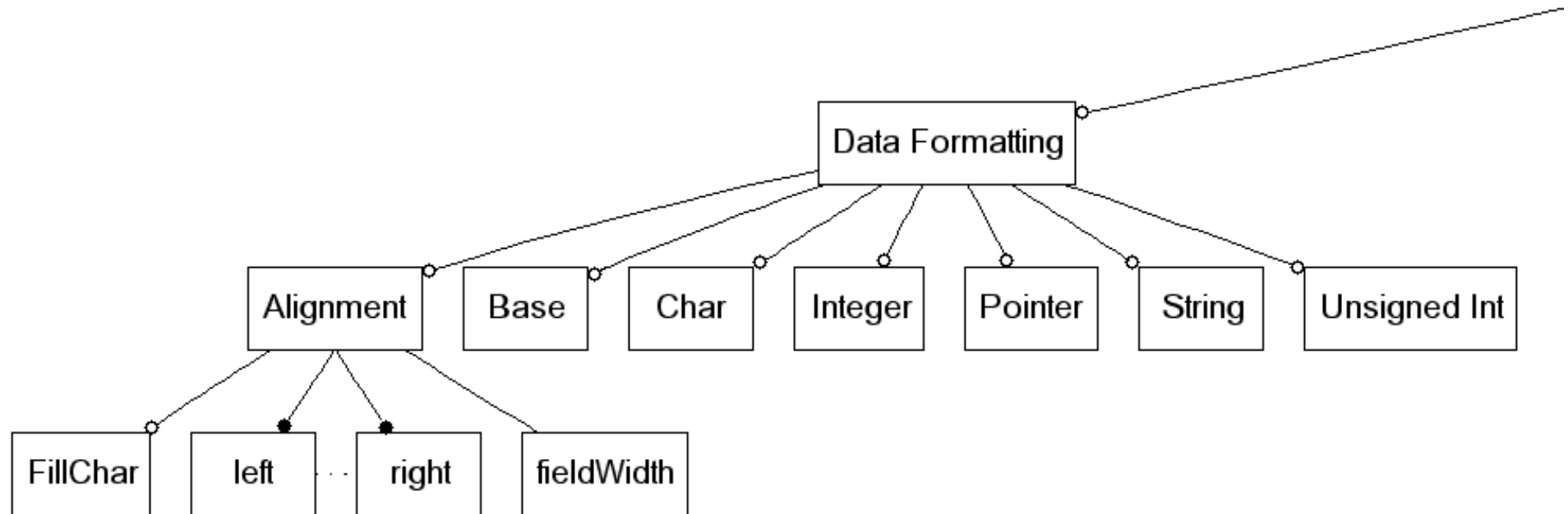
- Abstrahierung von der konkreten Datenrepräsentation
 - String wird intern als Array von Zeichen repräsentiert, sichtbar nach aussen nur das gekapselte String-Objekt, fertiger String kann als konstantes Zeichen-Array ermittelt werden.
 - Lineare Liste kann einfach/doppelt verzeigert sein und beliebige Daten enthalten.

Feature Modell (1)

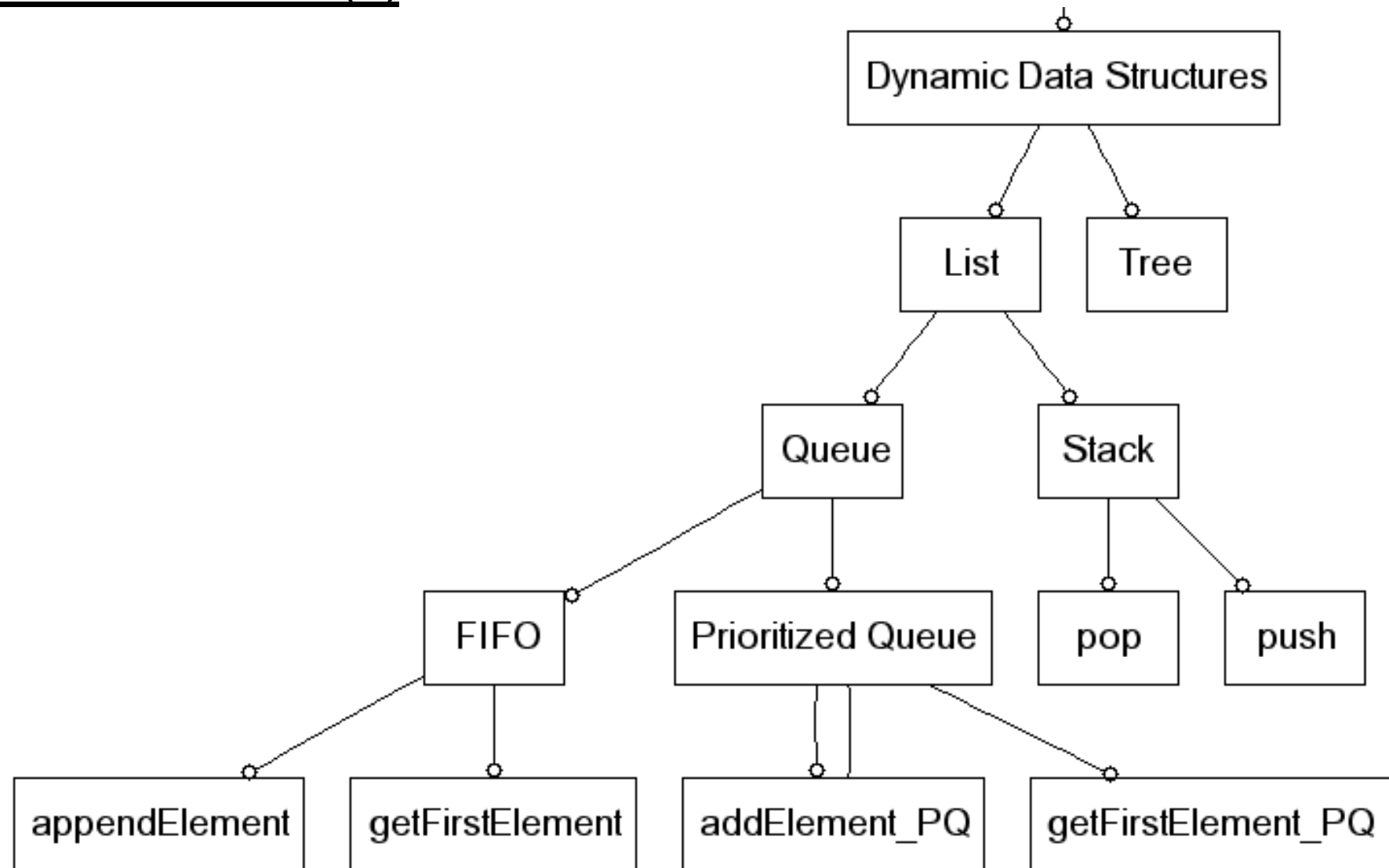


D3: Container- und E/A-Bibliothek

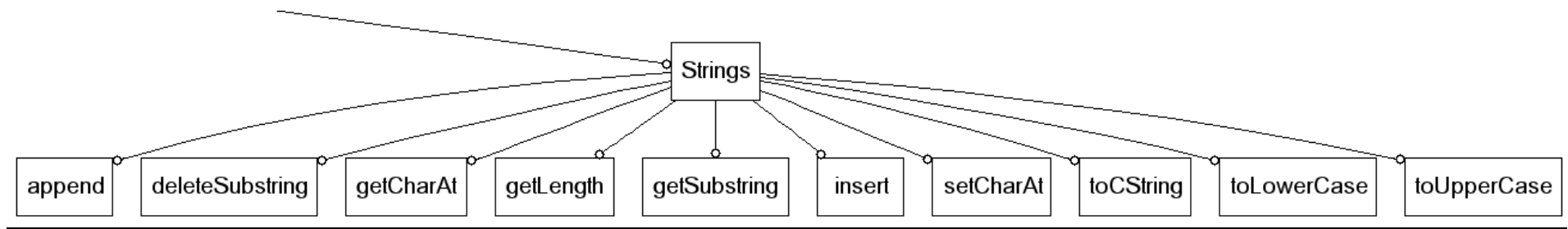
Feature Modell (2)



Feature Modell (3)



Feature Modell (4)



Feature Modell (5)

